

Kit de plantation pot terre cuite 10cm

Réf: IDG17-1C



Pot en terre cuite 10 cm de diamètre. Il contient :

- Une plaquette de tourbe
- Un sachet de graines ou bulbes de trèfle à 4 feuilles

Personnalisation par fourreau imprimé en quadrichromie recto.

- En option tampographie 1 couleur sur pot.
- Exemple de variétés de graines proposées:
 - Flours : Capucine, Tournesol, Centaurée, Physalis, Mélange de leurs sauvages ou mellifères...
 - Aromatique: Basilic, Ciboulette, Persil, Aneth, Thym, Mélange aromatique...
 - Légumes: Radis, Carotte, Roquette, Cresson, Tomate cerise, Salade à coupe, ...
 - Arbres: Pin sylvestre, Epicéa, Cotonnier, Hibiscus, Grenadier, Mimosa, ...

Colisage: 12 ex environs / carton de 35X22X20 cm

Poids unitaire: 0.4 Kg

Poids carton: 5Kg

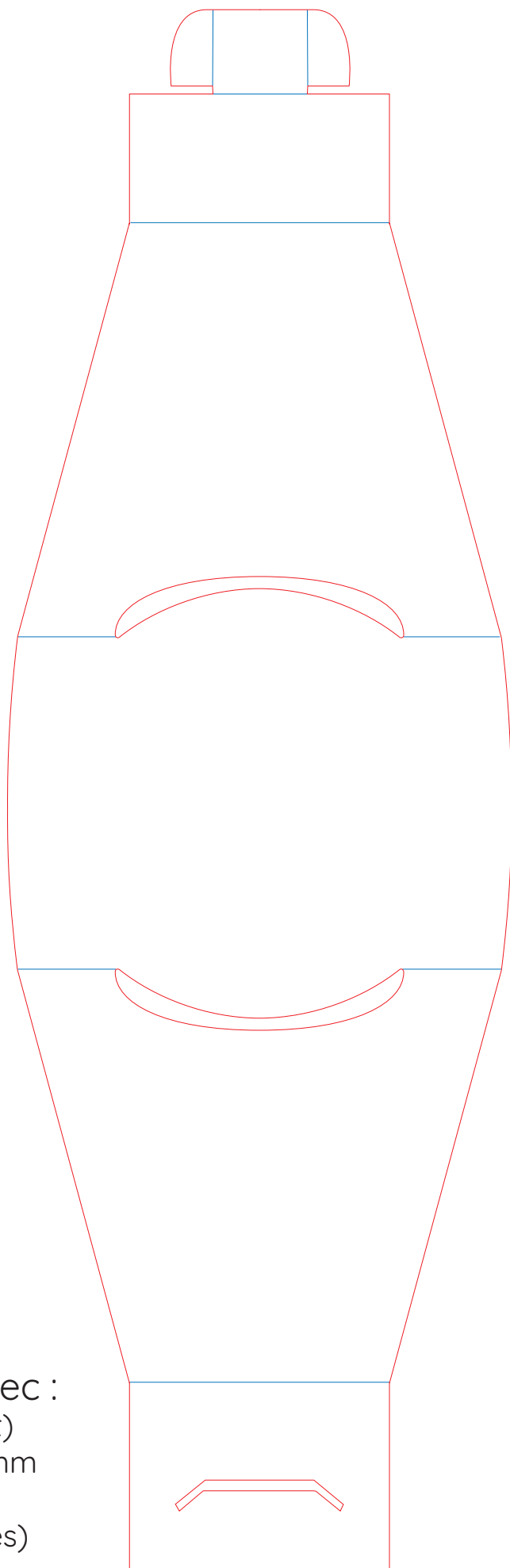
Délai : 3 semaines + 1 semaine si tampographie, dès date de validation des fichiers

IDG17-1C

Tampo 45x40mm 1 couleur.

Fourreau quadri 120x372mm

Attention, ici échelle à 70% :



Merci de nous fournir un fichier avec :

- Les polices vectorisées (ou le dossier font)
- Un fond perdu (sauf si fond blanc) de 3 mm
- Une zone tranquille de 3 mm
- Les images incorporées (ou les fichiers liés)