

# IDG17-1

## Kit plantation terre cuite Ø6 cm



### QU'EST-CE ?

Un pot Ø6cm en terre cuite contenant une plaquette de tourbe déshydratée et 1 sachet de graines au choix. Le tout est habillé par un fourreau imprimé quadri et personnalisable.

### EXEMPLES D'USAGES

- \* Dans une box cadeau,
- \* Pour accompagner un achat,
- \* Salons, manifestations
- \* Street marketing
- \* PLV, comptoirs, caisses...

=> Pour valoriser la mise en place d'un nouveau produit éco-responsable, d'un nouveau service, de nouvelles sources d'approvisionnement...

### AVANTAGES

😊 Offrir un kit de plantation, c'est offrir un moment ludique et convivial !

✨ Le fourreau imprimé en quadri offre une grande surface de marquage pour votre communication. Idéal pour une recherche de prix bas et pour de grosses quantités.

🌱 Grande variété de graines possible.

🇫🇷 Assemblé en France.

### PERSONNALISATION

Par un fourreau imprimé quadri recto, zone de marquage : 216x64mm.

**En option :** Personnalisation du pot

- Tampo 1 coul 30x15mm
- Gravure 30x15mm

### ALTERNATIVES

IDG50 : Kit de plantation en pot bambou.

IDG20 : Kit de plantation pot paille de riz.

### MINIMUM DE COMMANDE

250 exemplaires

# IDG17-1

## Kit plantation terre cuite Ø6 cm

### FORMAT

50mm de hauteur  
65mm de diamètre avec  
fourreau.

### COLISAGE

Quantité par carton : 20ex  
Carton 30x20x17cm  
Poids unitaire : 60g  
Poids carton : 1,2kg

### DÉLAIS

dès validation du BAT

- 250/1000 ex: 3 semaines
- 1000/2500 ex: 4 semaines
- 2500/5000 ex: 5 semaines
- 5000/10000ex: 6 semaines
- Plus de 10000 ex: 7 semaines

### VARIÉTÉS AU CHOIX

*selon disponibilités de nos stocks  
Graines garanties de germination,  
validité 2 ans*

- mélange de fleurs
- capucine
- tournesol
- ciboulette
- basilic
- épicéa
- tomate cerise
- coquelicot
- cosmos
- cresson
- fraise des bois
- mimosa pudica
- menthe
- radis
- mélange aromatique
- gazon
- persil
- bulbes de trèfle à 4 feuilles
- *Autres variétés sur demande*

### CONTRAINTES TECHNIQUES

**Les gabarits de marquage  
sont présents dans ce PDF  
(éditable dans Illustrator).  
Pour le fourreau, merci de  
nous fournir un fichier de  
216x64mm (voir gabarit page  
3) avec :**

- Les polices vectorisées ou le dossier font
- Des fonds perdus de 3mm (zone à l'extérieur du format fini)
- Une zone tranquille de 3mm (zone à l'intérieur du format fini)
- Les images incorporées ou les fichiers liés de 300 DPI

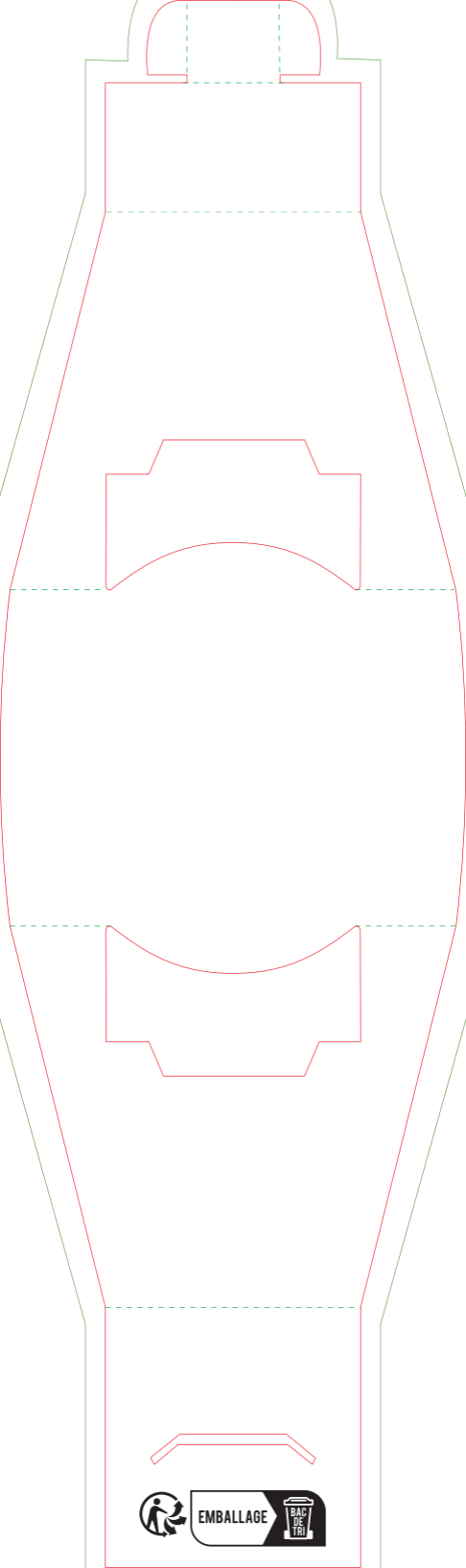
**Pour l'option marquage sur  
pot, merci de nous fournir un  
fichier :**

- format 30x15mm
- Entièrement vectorisé

*Depuis l'adoption de la loi  
Anti-gaspillage, l'apposition du  
logo Triman sur un produit est  
devenue obligatoire. S'il est  
destiné à être livré sur le territoire  
français, veuillez à faire figurer ce  
logo sur l'emballage.*







EMBALLAGE

