

# IDG17-4

## Kit plantation pot zinc Ø10 cm



### QU'EST-CE ?

Un pot Ø10 cm en zinc contenant une plaquette de tourbe déshydratée et 1 sachet de graines au choix. Le tout est habillé par un fourreau imprimé quadri et personnalisable.

### EXEMPLES D'USAGES

- \* Dans une box cadeau,
- \* Pour accompagner un achat,
- \* Salons, manifestations
- \* Street marketing
- \* PLV, comptoirs, caisses...

=> Pour valoriser la mise en place d'un nouveau produit éco-responsable, d'un nouveau service, de nouvelles sources d'approvisionnement...

### AVANTAGES

😊 Offrir un kit de plantation, c'est offrir un moment ludique et convivial !

✨ Le fourreau imprimé en quadri offre une grande surface de marquage pour votre communication. Idéal pour une recherche de prix bas et pour de grosses quantités.

🌱 Grande variété de graines possible.

🇫🇷 Assemblé en France.

### PERSONNALISATION

Par un fourreau imprimé quadri recto, zone de marquage : 444x107mm.

**En option :** Personnalisation du pot

- Tampo 1 coul 40x35mm
- Gravure 40x35mm

### ALTERNATIVES

IDG18 : Kit de plantation cube terre cuite ø7cm.

IDG17-2 : Kit de plantation pot zinc ø7cm.

### MINIMUM DE COMMANDE

250 exemplaires

# IDG17-4

## Kit plantation pot zinc Ø10 cm

### FORMAT

Format: Ø100 mm x H100 mm

### COLISAGE

Quantité par carton : 36ex

Carton 60x40x25cm

Poids unitaire : 120g

Poids carton : 4,3kg

### DÉLAIS

dès validation du BAT

- 250/1000 ex: 3 semaines
- 1000/2500 ex: 4 semaines
- 2500/5000 ex: 5 semaines
- 5000/10000ex: 6 semaines
- Plus de 10000 ex: 7 semaines

### VARIÉTÉS AU CHOIX

*selon disponibilités de nos stocks  
Graines garanties de germination,  
validité 2 ans*

- mélange de fleurs
- capucine
- tournesol
- ciboulette
- basilic
- épicéa
- tomate cerise
- coquelicot
- cosmos
- cresson
- fraise des bois
- mimosa pudica
- menthe
- radis
- mélange aromatique
- gazon
- persil
- bulbes de trèfle à 4 feuilles
- *Autres variétés sur demande*

### CONTRAINTES TECHNIQUES

**Les gabarits de marquage sont présents dans ce PDF (éditable dans Illustrator).**

**Pour le fourreau, merci de nous fournir un fichier de 444x107mm (voir gabarit page 3) avec :**

- Les polices vectorisées ou le dossier font
- Des fonds perdus de 3mm (zone à l'extérieur du format fini)
- Une zone tranquille de 3mm (zone à l'intérieur du format fini)
- Les images incorporées ou les fichiers liés de 300 DPI

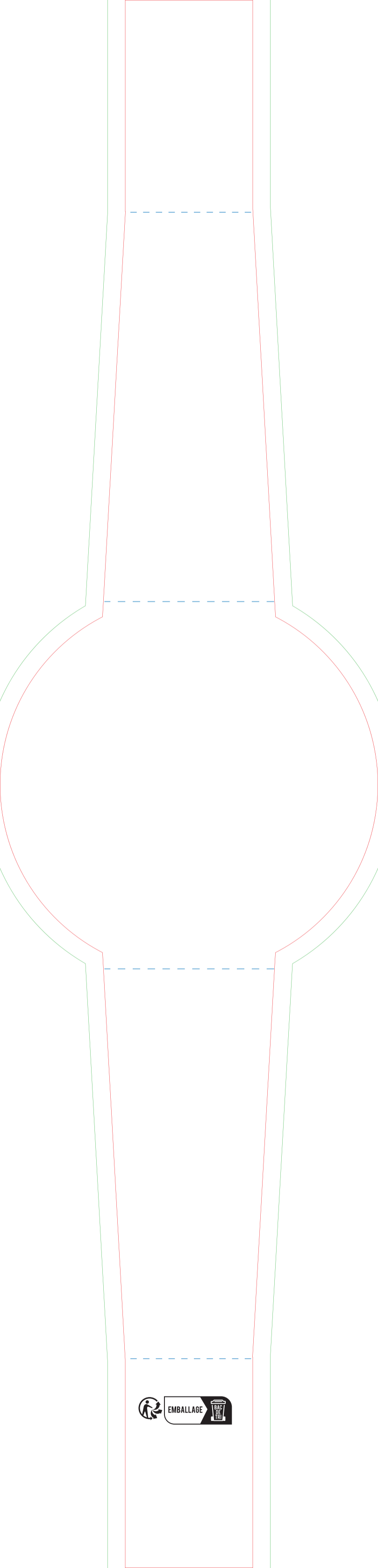
**Pour l'option marquage sur pot, merci de nous fournir un fichier :**

- format 40x35mm
- Entièrement vectorisé

*Depuis l'adoption de la loi Anti-gaspillage, l'apposition du logo Triman sur un produit est devenue obligatoire. S'il est destiné à être livré sur le territoire français, veuillez à faire figurer ce logo sur l'emballage.*







EMBALLAGE

