

# PA11

## Plant d'arbre tube bois



### QU'EST-CE ?

Un plant d'arbre placé dans un tube en bois déroulé.

Au choix :

- la motte est enveloppée dans un sac en tissu fermé avec une étiquette à votre communication.
- le plant est repoté dans un pot en zinc, emballé par un papier fleuriste fermé par un raphia et une étiquette à votre communication.

Variétés d'arbre au choix parmi les prestigieuses, les feuillus ou les résineux (*voir page 2*).

### EXEMPLES D'USAGES

- Comme cadeau de fin d'année pour les employés ou clients, reflétant leur soutien aux initiatives de développement durable et leur responsabilité sociale.

- En tant que cadeau de bienvenue pour les nouveaux clients ou pour récompenser les clients fidèles, renforçant ainsi leur image d'entreprise responsable.

### AVANTAGES

- 😊 Il invite à l'hortithérapie, une pratique qui favorise le bien-être en connectant les individus à la nature.
- 🌿 Le plant peut être repoté.
- ✨ Cadeau haut de gamme.
- 🇫🇷 Fabriqué en France.

### PERSONNALISATION

Par une étiquette quadri recto/verso 85x54mm.

### En option :

- Personnalisation du tube bois : gravure 50x20mm.
- Personnalisation du pot par tampographie 1 coul. ou gravure 30x20mm ou sticker quadri Ø35mm.
- Personnalisation du pochon par sérigraphie 1 couleur 50x20mm (si logo très simple) ou transfert 1 couleur 50x20mm (faisabilité technique selon complexité du logo).

### ALTERNATIVES

PA01 : Plant d'arbre en cornet kraft.

PA14 : Plant d'arbre en cube.

### MINIMUM DE COMMANDE

50 exemplaires

# PA11

## Plant d'arbre tube bois

### FORMAT

- Tube en bois
- Format : Ø90mm x H330mm
- Hauteur de l'arbre : 25/30cm
- Pot zinc : Ø80mm x H70mm
- Pochon jute naturelle : 150x100mm.

### COLISAGE

Carton 60x40x40cm  
Quantité par carton : 20ex  
Poids unitaire : 250g  
Poids carton : 5kg

### DÉLAIS

dès validation du BAT

- 100/500 ex : 3 semaines
- 500/1000 ex : 4 semaines
- 1000/2500 ex : 5 semaines
- 2500/5000 ex : 6 semaines
- Plus de 5000 ex : 7 semaines

### VARIÉTÉS AU CHOIX

selon disponibilités de nos stocks

#### PA11R - résineux :

- Pin sylvestre (pinus sylvestris)
- Pin maritime (pinus pinaster)
- Pin noir (pinus nigra)
- Pin de Corse (pinus nigra var corsicana)

#### PA11P - prestige :

- Olivier
- Séquoia
- Buis
- Ginkgo Biloba (disponible mars à fin juin)
- Palmier
- Chêne vert
- Cèdre
- Laurier rose

#### PA11F - feuillus :

- Chêne
- Charme
- Hêtre

### CONTRAINTES TECHNIQUES

Les gabarits de marquage sont présents dans ce PDF (éditable dans Illustrator).

Pour l'étiquette, merci de nous fournir un fichier 85X54mm avec :

- Les polices vectorisées ou le dossier font
- Des fonds perdus de 3mm (zone à l'extérieur du format fini)
- Une zone tranquille de 3mm (zone à l'intérieur du format fini)
- Les images incorporées ou les fichiers liés de 300 DPI

Pour l'option marquage sur pot, merci de nous fournir un fichier :

- Format 45x45mm
- Entièrement vectorisé

Depuis l'adoption de la loi Anti-gaspillage, l'apposition du logo Triman sur un produit est devenue obligatoire. S'il est destiné à être livré sur le territoire français, veuillez à faire figurer ce logo sur l'emballage.



# Etiquette 85X54mm

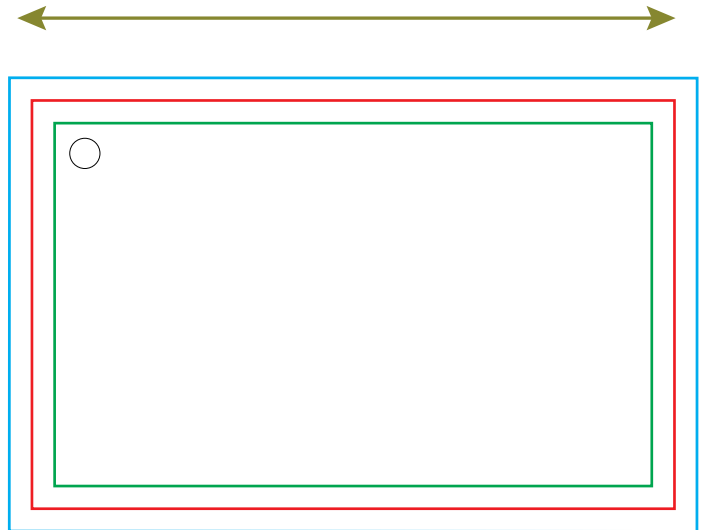
Merci de nous fournir un fichier :

- au format 85X54mm
- avec fond perdu de 3 à 5mm
- une zone tranquille de 3mm
- avec les polices vectorisées ou le dossier font
- avec les images incorporées ou les fichiers liés, à 300DPI.

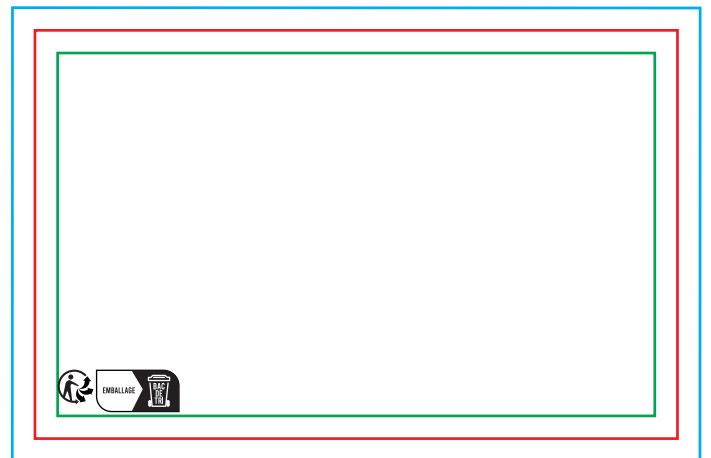
Composition graphique  
veiller à laisser un espace  
pour la perforation  $\varnothing$  4 mm

54mm

85mm



Recto



Verso

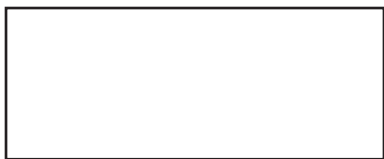
## Personnalisation du tube bois

Gravure 50x20 mm

OU

## Personnalisation du pochon

Sérigraphie ou transfert 1 couleur



## Personnalisation du pot

Tampo 1 coul ou gravure

Format 30x20mm



## Sticker $\varnothing$ 35mm

