

# PL07MM

## Bonsaï boule



### QU'EST-CE ?

Pot en terre cuite émaillé  
Format : 130x100mm.

- Variétés au choix selon disponibilité : Ulmus ou Ficus
- Etiquette en papier 350gr/m<sup>2</sup>  
Format : 85x54mm.
- Papier fleuriste + raphia.

### EXEMPLES D'USAGES

Société de services financiers

- Comme cadeau de fin d'année pour leurs employés ou clients, reflétant leur soutien aux initiatives de développement durable et leur responsabilité sociale.
  - Compagnie d'assurance
  - En tant que cadeau de bienvenue pour les nouveaux clients ou pour récompenser les clients fidèles, renforçant ainsi leur image d'entreprise responsable.
- Agence de communication

- Pour l'offrir à leurs collaborateurs créatifs et partenaires stratégiques, symbolisant leur engagement envers des projets durables et créatifs.

### AVANTAGES

- 😊 Il invite à l'hortithérapie, une pratique qui favorise le bien-être en connectant les individus à la nature.
- 🌿 Le plant peut être rempoté.
- 🌟 Objet décoratif présent dans le quotidien des bénéficiaires.
- 🇫🇷 Fabriqué en France.

### PERSONNALISATION

Par une étiquette quadri recto/verso 85x54mm.

#### En option :

- Galet  
Personnalisation du galet :  
Gravure 25x15mm
- Carton individuel format :  
400x250x150mm.
- Papier de soie couleurs au choix selon disponibilité.

### ALTERNATIVES

PL07GM : Bonsaï torsadé  
PL19A : Ficus Ginseng en pot  
céramique rond.

### MINIMUM DE COMMANDE

100 exemplaires

# PLO7MM

## Bonsaï boule

### FORMAT

- Pot format: 130x100mm

### COLISAGE

Carton 60x40x40 cm  
Quantité par carton : 20ex  
Poids unitaire : 0,4 Kg  
Poids carton : 8 kg

### DÉLAIS

*dès validation du BAT*

- 100/250 ex : 3 semaines
- 250/500 ex : 4 semaines
- 500/1000 ex : 5 semaines
- 1000/2500 ex : 6 semaines
- 2500/5000 ex : 7 semaines
- Plus de 5000 ex : 8 semaines

### VARIÉTÉS AU CHOIX

*selon disponibilités de nos stocks*

**Ulmus ou Ficus**

### CONTRAINTES TECHNIQUES

**Les gabarits de marquage sont présents dans ce PDF (éditable dans Illustrator).**

**Pour l'étiquette et sticker, merci de nous fournir des fichiers avec :**

- Les polices vectorisées ou le dossier font.
- Des fonds perdus de 3mm (zone à l'extérieur du format fini).
- Une zone tranquille de 3mm (zone à l'intérieur du format fini).
- Les images incorporées ou les fichiers liés de 300 DPI.

**Pour l'option marquage sur galet, merci de nous fournir un fichier :**

- format 25x15mm
- Entièrement vectorisé

*Depuis l'adoption de la loi Anti-gaspillage, l'apposition du logo Triman sur un produit est devenue obligatoire. S'il est destiné à être livré sur le territoire français, veuillez à faire figurer ce logo sur l'emballage.*



# Etiquette 85X54mm

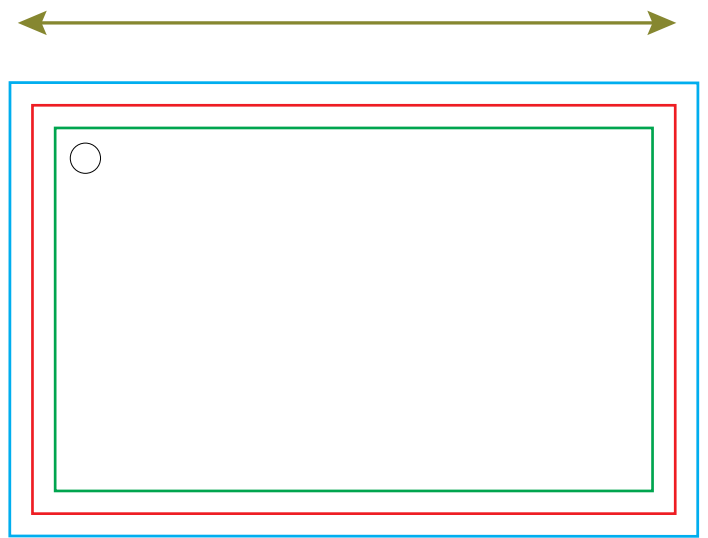
Merci de nous fournir un fichier :

- au format 85X54mm
- avec fond perdu de 3 à 5mm
- une zone tranquille de 3mm
- avec les polices vectorisées ou le dossier font
- avec les images incorporées ou les fichiers liés, à 300DPI.

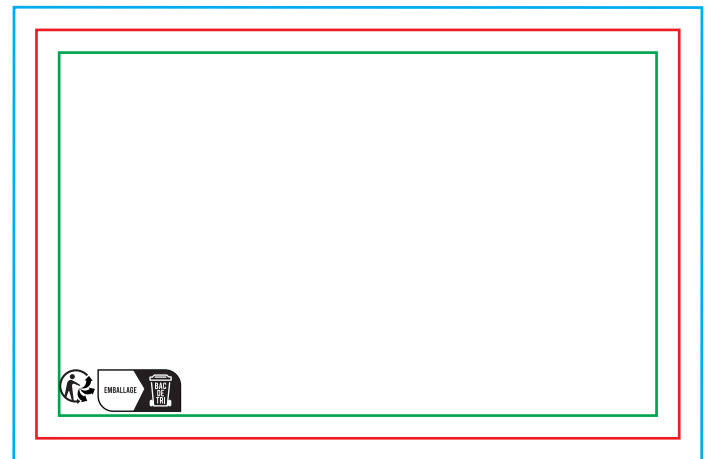
Composition graphique  
veiller à laisser un espace  
pour la perforation  $\varnothing$  4mm

54mm

85mm



Recto



Verso

## Personnalisation du galet (option)

**Gravure**

**Format 25x15mm**

