

PL09

Bonsaï en sac



QU'EST-CE ?

Sac de format 260x120x350mm contenant :

- Pot en terre cuite émaillé 130x100mm.
- Variété de bonsaï au choix selon disponibilité : Ulmus ou Ficus
- Etiquette en papier 350gr/m² Format : 85x54mm.
- Papier fleuriste + raphia.

EXEMPLES D'USAGES

Société de services financiers

- Comme cadeau de fin d'année pour leurs employés ou clients, reflétant leur soutien aux initiatives de développement durable et leur responsabilité sociale.

Compagnie d'assurance

- En tant que cadeau de bienvenue pour les nouveaux clients ou pour récompenser les clients fidèles, renforçant

ainsi leur image d'entreprise responsable.

Agence de communication

- Pour l'offrir à leurs collaborateurs créatifs et partenaires stratégiques, symbolisant leur engagement envers des projets durables et créatifs.

AVANTAGES

😊 Il invite à l'hortithérapie, une pratique qui favorise le bien-être en connectant les individus à la nature.

🌿 Le plant peut être rempoté.

🌟 Objet décoratif présent dans le quotidien des bénéficiaires.

🇫🇷 Fabriqué en France.

PERSONNALISATION

Par une étiquette quadri recto/verso 85x54mm.

En option :

- Galet
Personnalisation du galet : Gravure 25x15mm
- Personnalisation du sac par sticker 80x80mm max.
- Papier de soie couleurs au choix selon disponibilité.

ALTERNATIVES

PL07GM : Bonsaï torsadé

PL19A : Ficus Ginseng en pot céramique rond.

MINIMUM DE COMMANDE

100 exemplaires

PL09

Bonsaï en sac

FORMAT

- Pot format: 130x100mm
- Sac 260x120x350mm

COLISAGE

Carton 60x40x40 cm
Quantité par carton : 8ex
Poids unitaire : 0,5 Kg
Poids carton : 4 kg

DÉLAIS

dès validation du BAT

- 100/250 ex : 3 semaines
- 250/500 ex : 4 semaines
- 500/1000 ex : 5 semaines
- 1000/2500 ex : 6 semaines
- 2500/5000 ex : 7 semaines
- Plus de 5000 ex : 8 semaines

VARIÉTÉS AU CHOIX

selon disponibilités de nos stocks

Ulmus ou Ficus

CONTRAINTES TECHNIQUES

Les gabarits de marquage sont présents dans ce PDF (éritable dans Illustrator).

Pour l'étiquette et sticker, merci de nous fournir des fichiers avec :

- Les polices vectorisées ou le dossier font.
- Des fonds perdus de 3mm (zone à l'extérieur du format fini).
- Une zone tranquille de 3mm (zone à l'intérieur du format fini).
- Les images incorporées ou les fichiers liés de 300 DPI.

Pour l'option marquage sur galet, merci de nous fournir un fichier :

- format 25x15mm
- Entièrement vectorisé

Depuis l'adoption de la loi Anti-gaspillage, l'apposition du logo Triman sur un produit est devenue obligatoire. S'il est destiné à être livré sur le territoire français, veuillez à faire figurer ce logo sur l'emballage.



Etiquette 85X54mm

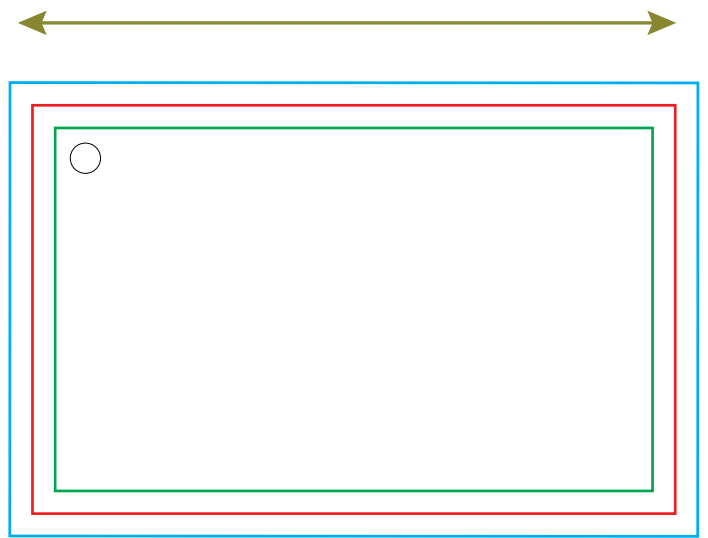
Merci de nous fournir un fichier :

- au format 85X54mm
- avec fond perdu de 3 à 5mm
- une zone tranquille de 3mm
- avec les polices vectorisées ou le dossier font
- avec les images incorporées ou les fichiers liés, à 300DPI.

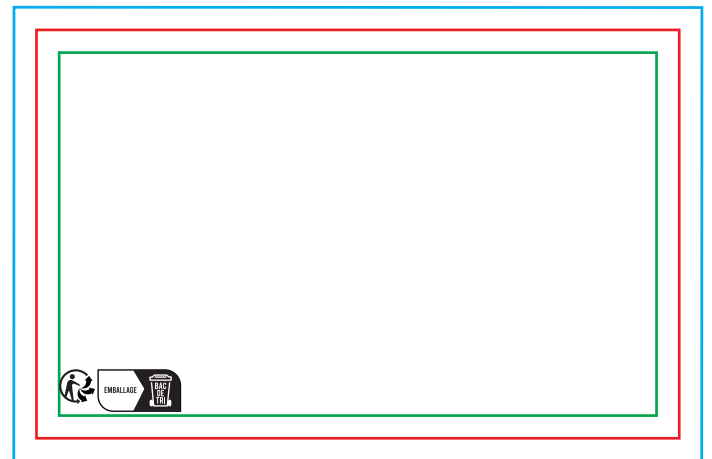
Composition graphique
veiller à laisser un espace
pour la perforation \varnothing 4mm

54mm

85mm



Recto



Verso

Personnalisation du galet (option)

Gravure

Format 25x15mm

